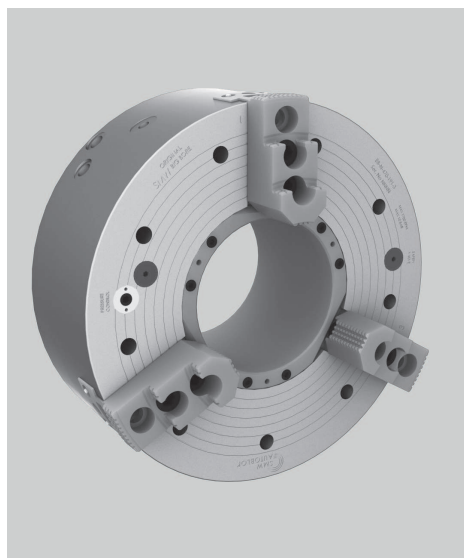


BB-N

дюймовое
зубчатое соединение

Механизированные пневматические патроны для труб

- УВЕЛИЧЕННОЕ ПРОХОДНОЕ ОТВЕРСТИЕ Ø 140 - 410 мм
- стандартный ход кулачков
- 3 кулачка



Применение/преимущество для покупателя

- обработка концов длинных труб
- полное использование проходного отверстия

Технические характеристики

- патрон для внешнего зажима со встроенным пневмоцилиндром
- подача воздуха через распределительное кольцо и SMW-профильные манжеты при неподвижном шпинделе
- встроенные обратные клапаны поддерживают давление воздуха при работе
- уровень давления воздуха при зажиме непрерывно отслеживается устройством контроля безопасности (только при внешнем зажиме)

Стандартный комплект

- 3-кулачковый патрон
- 2 угловых соединения G 3/8"/G 1/2"
(4 для BB-N 1000)
- 12 крепежных винтов (9 для BB-N 400)
- 1 рым-болт
- 1 компл. сухарей с болтами
- 1 компл. мягких накладных кулачков без скобы для крепления распределительного кольца

Пример заказа

BIG BORE BB-N 400-140/Z310

Принадлежности

устройство контроля AC-BB/
AC-XN (стр. 34-35)

Принцип изобретенный SMW:

подача воздуха через распределительное кольцо и SMW-профильные манжеты



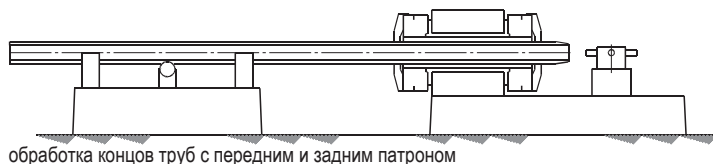
рис. 1
Движение разжим/зажим (только на остановленном шпинделе). Под давлением воздуха профильные манжеты деформируются в радиальном направлении, прижимаясь к корпусу патрона и пропуская воздух в камеру цилиндра. При достижении зажимного давления подача воздуха прекращается, перекрывая двойной обратный клапан.



рис. 2
Эластичные SMW-профильные манжеты принимают исходное положение, отходя от корпуса патрона. Зажимное давление поддерживается за счет двойного обратного клапана. Патрон может начинать вращение.



рис. 3
Контроль безопасного уровня давления: если давление опускается ниже предварительно установленной величины, кольцевой контакт продвигается в зону срабатывания бесконтактного переключателя, посылая сигнал тревоги.



обработка концов труб с передним и задним патроном

Технические данные

SMW-AUTOBLOK BB-N тип		400-140	470-191	500-205	500-230	600-275	630-310	800-410
ид. No.		052300	053535	053830	053832	053834	053836	053838
проходное отверстие	мм	140	191	205	230	275	310	410
ход кулачка	мм	7	7	8.5	8.5	8.5	10	12
рабочее давление мин/макс.	бар	2/10	2/10	2/10	2/10	2/10	2/10	2/10
поверхность поршня	см ²	710	565	1024	940	990	1270	2064
усилие зажима при 6 бар	кН	160	115	210	190	200	220	330
допустимая частота вращения	об/мин	1700	1700	1300	1300	1300	1000	750
расход воздуха/ход кулачков при 6 бар	литр	21	16	36	32	34	52	108
вес (без накладных кулачков)	кг	150	150	230	200	270	420	650
момент инерции	кг·м ²	3.22	5.66	8.53	8	15	28	71.25