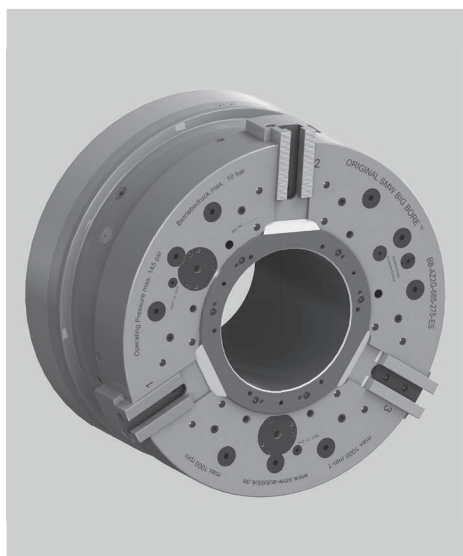


BB-AZ2G

дюймовое
зубчатое соединение

Механизированные пневматические патроны для труб

- УВЕЛИЧЕННОЕ ПРОХОДНОЕ ОТВЕРСТИЕ Ø 275 - 390 мм
- самоцентрирующий или выравнивающий зажим
- патрон с быстрым и зажимным ходами



Применение/преимущество для покупателя

- Обработка концов прямых и изогнутых труб
- Самоцентрирующий зажим труб или с радиальным выравниванием кулачками изогнутых труб, с использованием выдвигающегося центрирующего патрона
- Полное использование проходного отверстия
- Быстрый подвод и зажимной ход (1 1/2" total)
- Контроль хода каждого кулачка
- Контроль давления

Технические характеристики

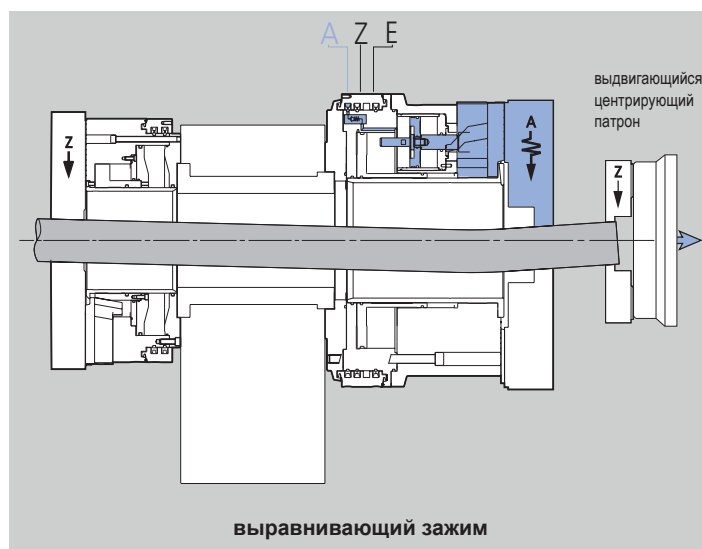
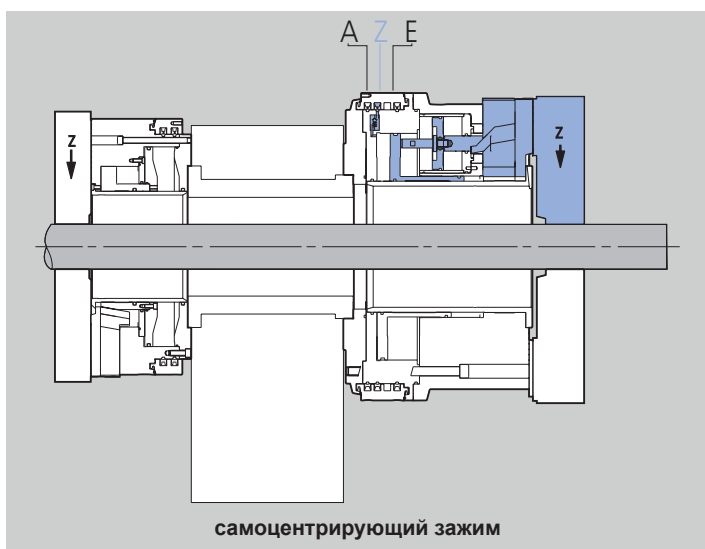
- Патрон со встроенным пневмоцилиндром с режимом самоцентрирования или выравнивания
- Подача воздуха через распределительное кольцо и SMW-AUTOBLOK – профильные манжеты при остановленном шпинделе
- Встроенные обратные клапаны поддерживают давление воздуха при работе
- Быстрый и зажимной ход
- Только для внешнего зажима

Стандартный комплект

Chuck with mounting bolts
1 set of T-nuts with bolts

Пример заказа

Big Bore BB-AZ2G 685-275- A15



Технические данные

SMW-AUTOBLOK тип		BB-AZ2G 685-275	BB-AZ2G 740-330	BB-AZ2G 800-390	BB-AZ2G 1000-560
проходное отверстие	мм	275	330	390	560
полный ход кулачка	мм	38.1 (1 1/2")	38.1 (1 1/2")	38.1 (1 1/2")	38.1 (1 1/2")
быстрый ход*	мм	28.7 (1.13")	28.7 (1.13")	28.7 (1.13")	28.7 (1.13")
зажимной ход	мм	9.4 (0.37")	9.4 (0.37")	9.4 (0.37")	9.4 (0.37")
рабочее давление мин./макс.	бар	2/10 (29/145)	2/10 (29/145)	2/10 (29/145)	2/10 (29/145)
поверхность поршня	см ²	1333	1344	1505	1570
усилие зажима при 6 бар (самоцентрирование)	кН	160 (36000)	160 (36000)	180 (40500)	180 (40500)
усилие зажима при 6 бар (выравнивание)	кН	90 (20250)	90 (20250)	90 (20250)	90 (20250)
допустимая частота вращения	об/мин	1100	850	750	500
потребление	литр	57	57	64	66
воздуха на 1 ход (при 6 бар)	литр	29	29	29	29
вес (без накладных кулачков)	кг	800 (1780)	875 (1940)	1000 (2220)	1420 (3150)
момент инерции	кг·м ²	51.5	68.4	90.5	221.4
компенсирующий ход	м	+/- 3.5	+/- 3.5	+/- 3.5	+/- 3.5

* не для зажима