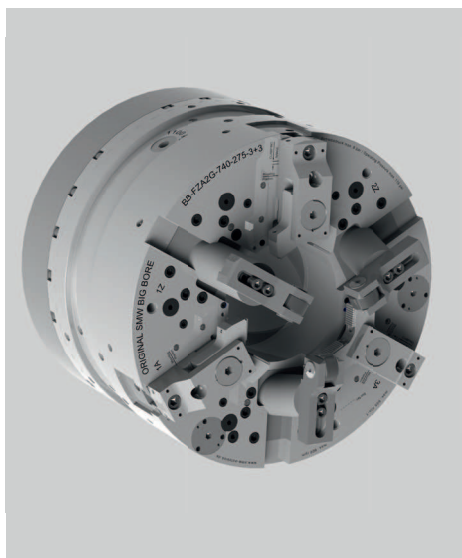


BB-FZA2G

6-кулачковый патрон с последовательностью срабатывания для труб

- 3 встроенных центрирующих и 3 компенсирующих кулачка



Применение/преимущество для покупателя

- Удлиненный осевой и радиальный ход для центрирующих кулачков
- Выдвижные кулачки в осевом направлении для зажима трубы в области нарезания резьбы
- Быстрый подвод и зажимной ход (1 1/2") для компенсирующих кулачков
- Контроль хода для центрирующих кулачков
- Контроль хода для каждого компенсирующего кулачка
- Контроль давления

Технические характеристики

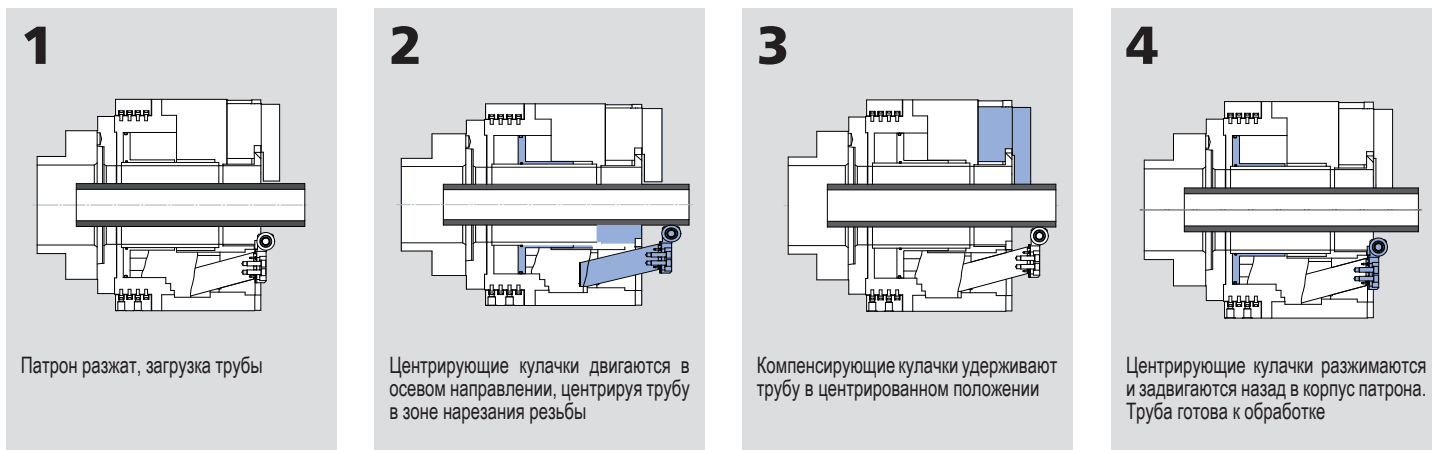
- 3+3 пневматический патрон с 3 встроенными центрирующими и 3 компенсирующими кулачками
- Встроенные центрирующие кулачки выдвигаются в осевом направлении для зажима трубы в области нарезания резьбы
- Только для внешнего зажима
- Полностью автоматизированная программа последовательности срабатывания

Стандартный комплект Пример заказа

3+3 кулачковый патрон
1 комплект сухарей с болтами
без накладных кулачков

BIG BORE BB-FZA2G 740-275

обработка изогнутых труб:



Выдвижение в осевом направлении:

При смене радиального положения накладных кулачков, осевое центрирующее положение меняется. Осевое центрирующее положение зависит от радиального выдвижения накладных кулачков.

