

# TSF-RM TSR-RM

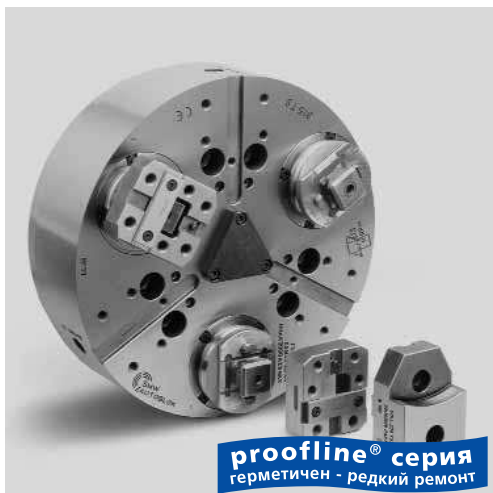
самоцентрирующий  
плавающие кулачки

самоцентрирующий  
неподвижные кулачки

## Прижимные патроны с быстрой сменой кулачков

Ø 170 - 530 мм

- активный прижим
- быстрая смена кулачков через палеты
- proofline® патрон = герметичен - редкий ремонт
- палеты с пазовым соединением
- 3 кулачка



### Применение/преимущество для покупателя

- быстрая смена кулачков через палеты для быстрой установки
- зажим заготовки с жестким требованием на **параллельность**
- высокая производительность с большими интервалами для техобслуживания
- устойчивое усилие зажима и длительный срок службы обеспечивает **постоянно высокое качество** обработки деталей

**TSF-RM:** плавающие кулачки для необработанных и/или легко деформируемых деталей (зажим на 6 точек)

**TSR-RM:** неподвижные кулачки для прецизионного зажима предварительно обработанных поверхностей

### Технические характеристики

- только для внешнего зажима
- активный прижим
- прецизионная смена кулачков через палеты
- компенсация центробежной силы
- центральное отверстие для СОЖ и/или воздуха
- непрерывная смазка
- **proofline® патрон** = герметичен - редкий ремонт

### Стандартный набор

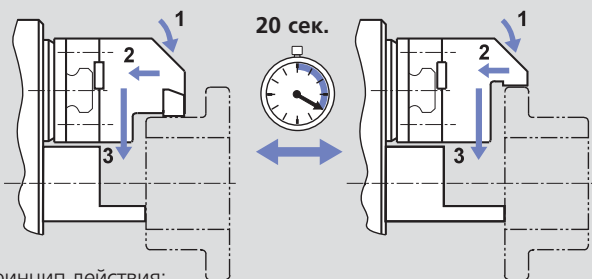
3-х кулачковый патрон  
ключ  
крепежные болты и шприц для смазки

### Пример заказа

TSF-RM 210/A6  
или TSR-RM 315/Z220

#### TSF-RM/TSR-RM

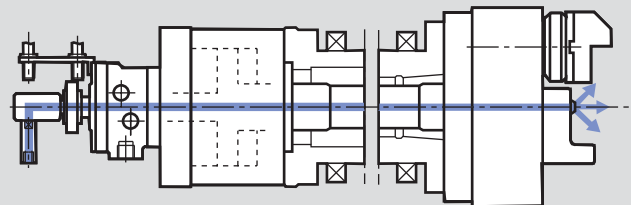
быстрая смена кулачков через палеты



принцип действия:

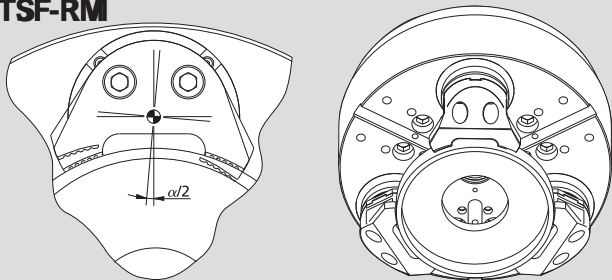
- 1 предварительный зажим - 2 активный прижим - 3 зажим
- для внешнего и внутреннего зажима

#### TSF-RM / TSR-RM



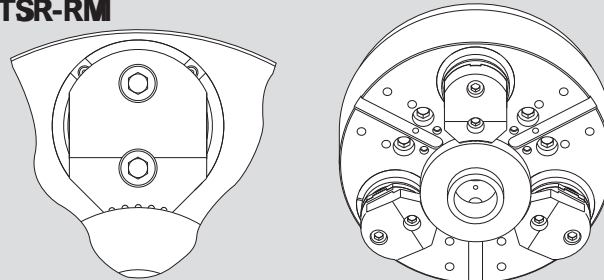
- TSF-C и TSR-C патроны с приводом от SIN-S цилиндра с центральным отверстием для смыва/сдува

#### TSF-RM



**TSF-RM:** плавающие кулачки для необработанных/легко деформируемых деталей  
быстрая смена кулачков через палеты  
зажим на 6 точек

#### TSR-RM



**TSR-RM:** жесткие кулачки для прецизионного зажима предварительно обработанных диаметров  
быстрая смена кулачков через палеты  
зажим на 3 точки

## Технические данные

SMW-AUTOBLOK тип		TSF-RM 170 TSR-RM 170	TSF-RM 210 TSR-RM 210	TSF-RM 250 TSR-RM 250	TSF-RM 315 TSR-RM 315	TSF-RM 400 TSR-RM 400	TSF-RM 530 TSR-RM 530
угловой ход кулачка	град	5.2°	5.2°	4.9°	4.9°	4.7°	4.7°
радиальный ход кулачка на расстоянии h	mm	5.3	6.3	7	7	7.5	7.5
прижимной ход (стандарт)	mm	0.1	0.1	0.1	0.1	0.2	0.2
осевой ход клина	mm	21	25	25	25	30	30
макс. тяговое усилие	kN	18	25	40	40	50	60
макс. усилие зажима на расстоянии h	kN	44	60	96	96	120	150
допустимая частота вращения*	об/мин	5000	4500	3800	3000	2200	1800
масса (без накладных кулачков)	kg	15	27	41	66	115	196
момент инерции (m·r <sup>2</sup> )	kgm <sup>2</sup>	0.06	0.16	0.34	0.83	2.3	7
приводные цилиндры		SIN-S 85	SIN-S 100	SIN-S 125	SIN-S 125	SIN-S 150	SIN-S 150-175

\*Допустимая частота вращения разрешается только с использованием стандартных по массе/высоте накладных кулачков при максимальном тяговом усилии. За дополнительной информацией обращайтесь к SMW-AUTOBLOK.



стр. 114

стр. 262

стр. 256

стр. 177