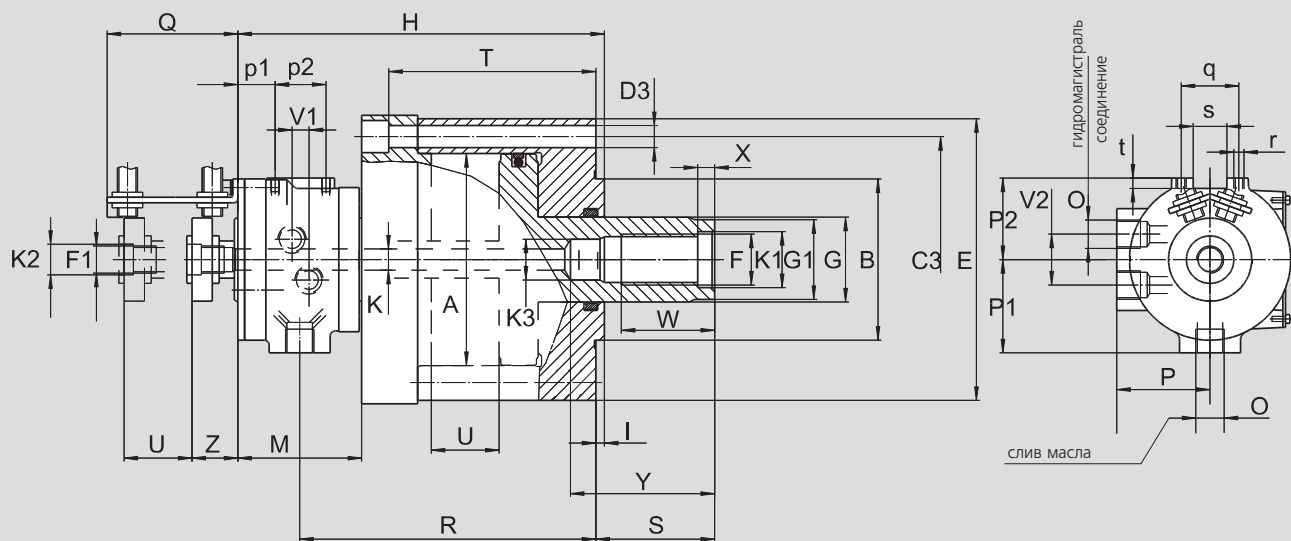


## Вращающийся закрытый гидроцилиндр

- до 70 бар
- центральное отверстие для подачи компонентов
- контроль хода поршня через бесконтактные переключатели или линейный датчик положения

# SIN-S

вращающийся закрытый гидроцилиндр



ВОЗМОЖНЫ ИЗМЕНЕНИЯ

SMW-AUTOBLOK тип		SIN-S 70	SIN-S 85	SIN-S 100	SIN-S 125	SIN-S 150	SIN-S 175	SIN-S 200	SIN-S 250	
A	mm	68	85	100	125	150	175	200	250	
B	h6 mm	50	50	80	95	95	125	125	160	
C3	mm	100	100	120	145	170	195	225	275	
D3	mm	6 x 9	6 x 9	6 x 11	6 x 13	6 x 13	6 x 13	6 x 17	6 x 17	
E	mm	120	120	140	166	192	217	250	300	
F	mm	M20 x 1.5	M20 x 1.5	M24	M30	M30	M36	M42 x 3	M42 x 3	
F1	левая для вращ. муфты	mm	M16 x 1.5	M16 x 1.5	M16 x 1.5	M16 x 1.5	M16 x 1.5	M16 x 1.5	M16 x 1.5	
G	mm	32	32	40	50	50	60	65	65	
G1	h7 mm	30	30	38	48	48	58	62	62	
H	mm	200	192	196	216	216	226	288	313	
I	mm	5	5	5	5	5	5	5	5	
K	mm	12.5	12.5	12.5	12.5	12.5	12.5	12.5	12.5	
K1	mm	20.5	20.5	25	31	31	37	44	44	
K2	J6 mm	18	18	18	18	18	18	18	18	
K3	H8 mm	17	17	18	24	24	28	-	-	
M	mm	73	73	73	73	73	73	123	123	
O	дюйм	G 3/8"	G 3/8"	G 3/8"	G 3/8"	G 3/8"	G 3/8"	G 1/2"	G 1/2"	
P	mm	55	55	55	55	55	55	65	65	
P1	mm	55	55	55	55	55	55	65	65	
P2	mm	48	48	48	48	48	48	59	59	
Q	mm	77	77	77	77	77	77	97	97	
R	mm	158.5	150.5	154.5	174.5	174.5	184.6	238	268	
S	max./min.	mm	55/15	47/15	47/15	70/30	70/30	70/25	80/30	85/25
T	mm	112	104	104	122	122	132	140	160	
U	ход поршня	mm	40	32	32	40	40	45	50	60
V1	mm	10	10	10	10	10	10	12	12	
V2	mm	30	30	30	30	30	30	36	36	
W	mm	40	40	45	55	55	55	60	60	
X	mm	10	10	10	10	10	10	12	12	
Y	mm	67	67	72	85	85	92	-	-	
Z	mm	27	27	27	27	27	27	27	27	
p1	mm	23.5	23.5	23.5	23.5	23.5	23.5	36	36	
p2	mm	30	30	30	30	30	30	30	30	
q	mm	30	30	30	30	30	30	30	30	
r	mm	M5	M5	M5	M5	M5	M5	M5	M5	
s	H8 mm	20	20	20	20	20	20	20	20	
t	mm	6	6	6	6	6	6	6	6	