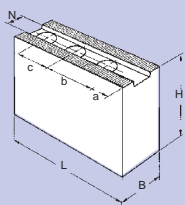


BIG BORE®

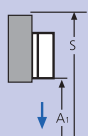
- накладные кулачки
- сухари
- переходные фланцы

дюймовой
зубчатое соединение

WBCL удлиненные мягкие накладные кулачки

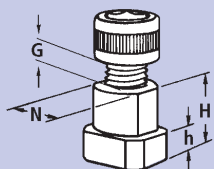


диапазон зажима



патрон	BB-N 400-140	BB-N 460-181	BB-N 500-205	BB-N 500-230 BB-N 600-275	BB-N 630-310	BB-N 800-410
тип кулачков	WBC-D 502	WBC-D 502	WBC-D 502	WBC-D 502	WBC-D 800	WBCL-D 800
ид. No.	12075140	12075140	12075140	12075140	12078040	12079040
B	60	60	60	60	80	80
H	60	60	60	60	80	80
L	205	205	205	205	320	390
N	25.5	25.5	25.5	25.5	30	30
зубчатое соед.	3/32" x 90°	3/32" x 90°	3/32" x 90°	3/32" x 90°	3/32" x 90°	3/32" x 90°
a	104	104	104	104	165	230
b	38	38	38	38	60	60
c	38	38	38	38	60	60
кг/компл	4.5	4.5	4.5	4.5	15	18
A1	-	0-155	35-245	55-265	25-195	25-235
S	-	575	660	680	845	1020

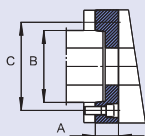
NST сухари



патроны	BB-N 400-140	BB-N 460-181	BB-N 500-205	BB-N 500-230 BB-N 600-275	BB-N 630-310	BB-N 800-410
тип сухаря	NST	NST	NST	NST	NST	NST
ид. No.	12065020	12065020	12065020	12065020	13063900	13063900
N	25.5	25.5	25.5	25.5	30	30
H	34	34	34	34	44	44
h	15	15	15	15	18	18
G	M20	M20	M20	M20	M24	M24
болт	M20 x 40	M20 x 40	M20 x 40	M20 x 40	M24 x 60	M24 x 60
DIN 912 12.9						
МОМЕНТ						
затяжки	300	300	300	300	450	450
Md max (Nm)						

Переходные фланцы для BIG BORE патронов

крепежные
фланцы
по ISO-A
DIN 55026



BB-N	400-140/460-181			500-205/500-230			600-275			630-310			800-410	
	A8	A11	A15	A11	A15	A20	A11	A15	A20	A11	A15	A20	A15	A20
конец шпинделя														
ид. No.	24184020	24114020	24124020	24115030	24125020	24175020	24116020	24126020	24176020	24116320	24126320	24176320	24128020	24178020
A	mm 40	40	40	40	40	40	40	40	40	50	50	50	50	50
B	mm 139.719	196.869	285.775	196.869	285.775	412.775	196.869	285.775	412.775	196.869	285.775	412.775	285.775	412.775
C	mm 171.4	235	330.2	235	330.2	463.6	235	330.2	463.6	235	330.2	463.6	330.2	463.6

фланцы с байонетным и эксцентриковым затвором – по требованию

