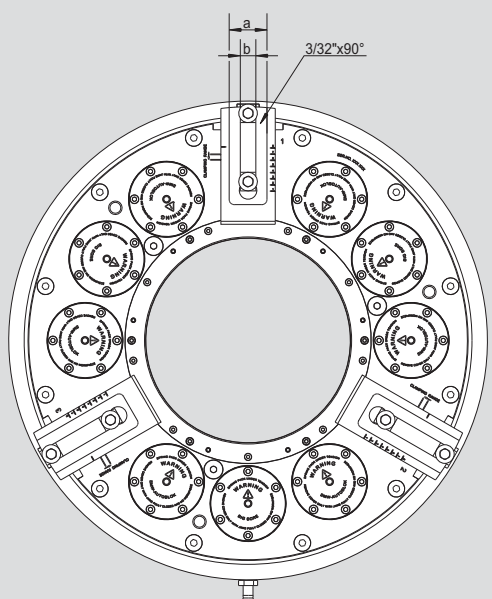


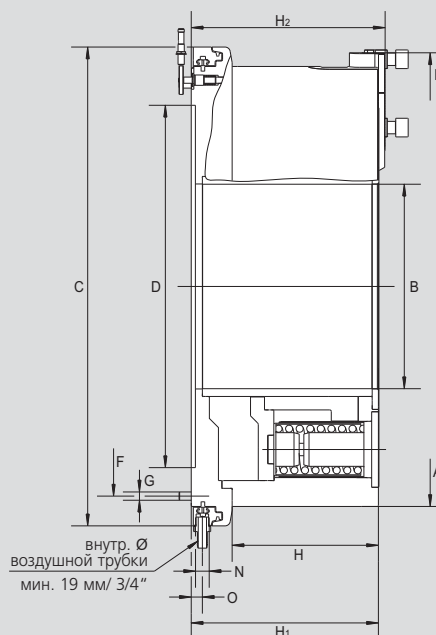
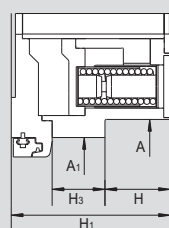
BIG BORE® BB-SC

основные размеры и технические данные

дюймовое зубчатое соединение



только BB-SC-600



давление разжима со всеми установленными пружинами 5 бар/73 psi, макс. 8 бар/116 psi

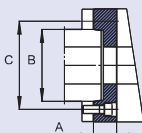
возможны изменения

внутр. Ø
воздушной трубки
мин. 19 мм/ 3/4"

SMW-AUTOBLOK тип		BB-SC 600-275	BB-SC 850-395	BB-SC 1020-565
тип крепления				
(BB-SC-600-275)	A	605	850	1020
проходное отверстие	A1	675	-	-
	B	275/10.82	395/15.55	565/22.24
	C	750	925	1095
	D H6	520	700	870
	F	640	810	980
	G	M12 (12x)	M16 (12x)	M16 (12x)
	H	126.7	282.5	282.5
	H1	307.5	361.5	361.5
(BB-SC-600-275)	H2	320.5	374.5	374.5
	H3	102	-	-
	N	G 3/4	G 3/4	G 3/4
	O	21.5	21.5	21.5
макс. диаметр обработки	P	655.8	902.8	1074
	a	58	73	73
	b	25.5	30	30
быстрый ход		мм/дюй	16.9/0.66	15/0.59
зажимной ход		мм/дюй	8.5/0.33	12/0.47
полный ход кулачка		мм/дюй	25.4/1"	27/1.062"

Переходной фланец

крепление
по ISO-A
DIN 55026



BB-SC	600-275			850-395		1020-565		
конец шпинделя	A11	A15	A20	A15	A20	A15	A20	A28
ид. No.	по требов.	053590	053591	053362	053358	по требов.	053595	053596