

US-CL

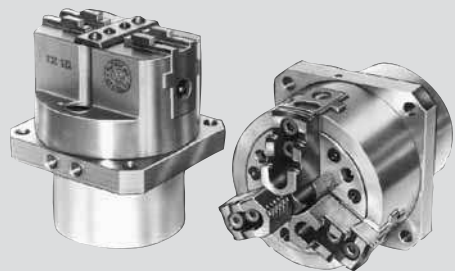
с 2-х кулачковым патроном с длинным ходом кулачков

US-A

с 3-х кулачковым патроном с длинным или нормальным ходом кулачков

неподвижный гидравлический патрон Ø 80 - 315 мм

- неподвижный цилиндр и патрон
- закрытый патрон типа CL/AN/AL



Применение/преимущество для покупателя

- зажимные устройства, сконструированные для специальных станков и поточных линий
- также используется как загрузочный патрон при манипулировании заготовкой

Технические характеристики

- неподвижный гидравлический патрон, состоящий из стандартного 2 х или 3 х кулачкового закрытого патрона со встроенным гидроцилиндром
- требуется непрерывное давление масла
- подробности - пожалуйста, смотрите технические данные выбранного патрона

примечание: при заказе, пожалуйста, указывайте расположение масляных штуцеров (для бокового или заднего соединения)

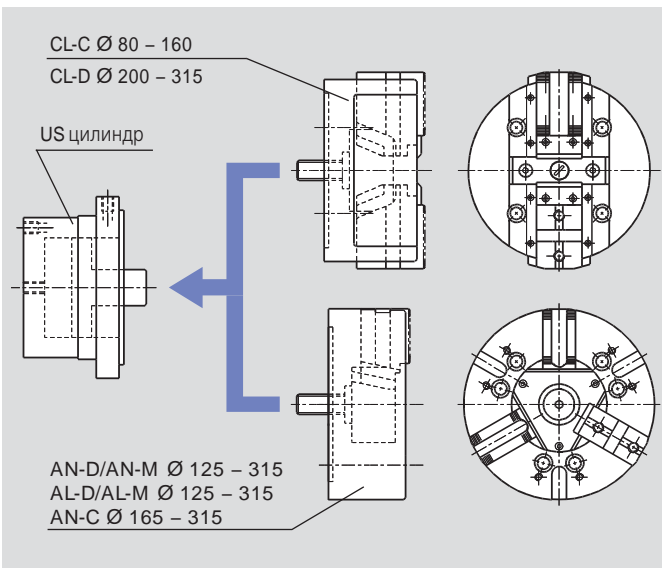
Стандартный комплект

Стандартный патрон с цилиндром и соединительные детали

Пример заказа

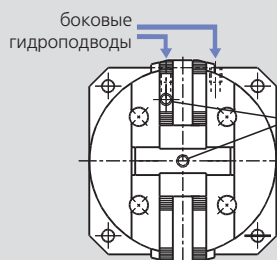
US 125-CLC с задними гидроподводами или

US 250-AND с боковыми гидроподводами и развернутым на 90° патроном

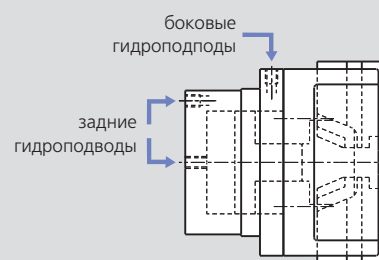
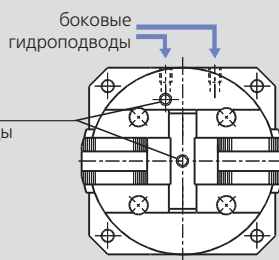


- **US-CL-C** = цилиндр с 2-х кулачковым патроном типа CL-C (длинный ход/газовое соединение) Ø 80 - 160 мм
- **US-CL-D** = цилиндр с 2-х кулачковым патроном типа CL-D (длинный ход/дюймовое зубчатое соединение) Ø 200 - 315 мм
- **US-AN-D** = цилиндр с 2-х кулачковым патроном типа AN-D (нормальный ход/дюймовое зубчатое соединение) Ø 125 - 315 мм
- **US-AN-M** = цилиндр с 3-х кулачковым патроном типа AN-M (нормальный ход/метрическое зубчатое соединение) Ø 125 - 315 мм
- **US-AL-D** = цилиндр с 3-х кулачковым патроном типа AL-D (длинный ход/дюймовое зубчатое соединение) Ø 125 - 315 мм
- **US-AL-M** = цилиндр с 3-х кулачковым патроном типа AL-M (длинный ход/метрическое зубчатое соединение) Ø 125 - 315 мм
- **US-AN-C** = цилиндр с 3-х кулачковым патроном типа AN-C (нормальный ход/газовое соединение) Ø 165 - 315 мм
- **Специальное устройство (по требованию)** = US цилиндр с другими патронами, например патрон с быстрой сменой кулачков типа AN-RM и стационарным цилиндром

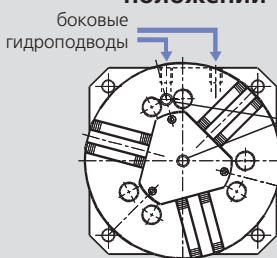
CL патрон в стандартном положении



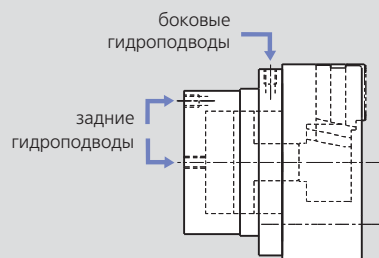
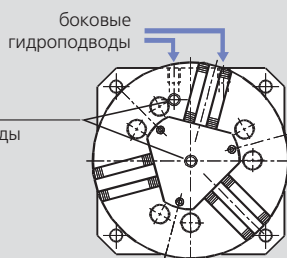
CL патрон развернутый на 90°



AN/AL патрон в стандартном положении



AN/AL патрон развернутый на 90°



- патрон устанавливается на цилиндр развернутым на 90° если стандартное положение создает помеху рабочему процессу, пожалуйста указывайте в заказе нужную версию

- для облегчения установки зажимного устройства гидроподводы цилиндра бывают боковыми и задними пожалуйста, указывайте в заказе нужную версию