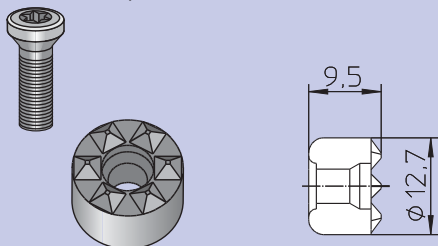


Накладки UGE + FGH Зажимные центры MGH



О других кулачках и принадлежностях - на 150 страницах нашего специального каталога!

UGE 30 ид. No. 089822
твердосплавные



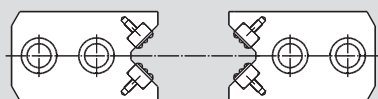
входит в комплект: захват с Torx винтом

накладки для призматических кулачков и фиксаторов (запатентовано):

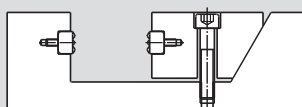
- для внешнего и внутреннего зажима прямоугольных заготовок
 - для токарных и зажимных кулачков и фиксаторов
 - передний крепеж на болты
 - гнездо под накладку: несложно просверлить отверстие и нарезать резьбу; дно гнезда под 120° (стандартное сверло) или плоское
 - для увеличения продуктивности рекомендуется упрочнение выемки под накладку
- **Torx отвертка ид. No. 085961**

Инструкция по установке:

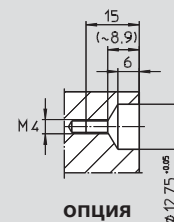
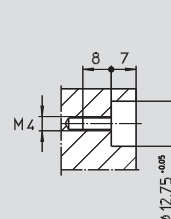
1. просверлить 12.7 \varnothing (дно гнезда под 120° или плоское)
2. нарезать резьбу



призматические кулачки

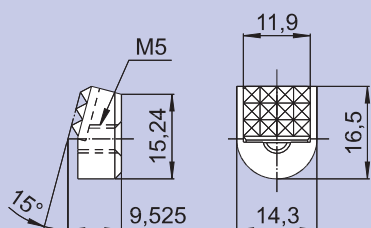


тиски

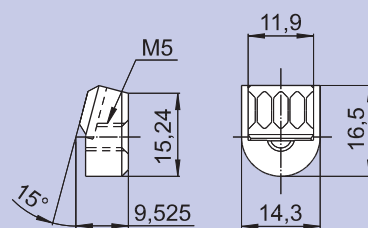


опция

FGH 33 ид. No. 71400133
с твердосплавными
наконечниками
(12 точек)



FGH 34 ид. No. 71400134
с твердосплавными
наконечниками
(4 лезвия)



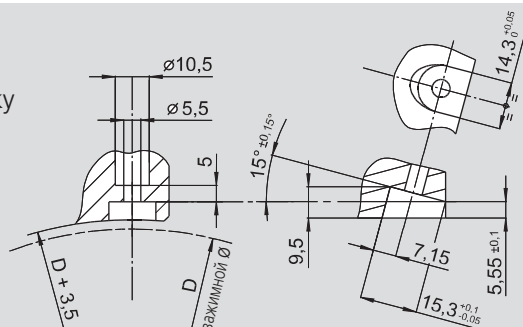
Наклонные накладки с притягивающим эффектом:

- для внешнего зажима
- очень маленькая прямо ориентированная зажимная поверхность
- тыльное крепление под болт
- наклонное посадочное место легко изготавливается
- для увеличения продуктивности рекомендуется упрочнение посадочного места накладки

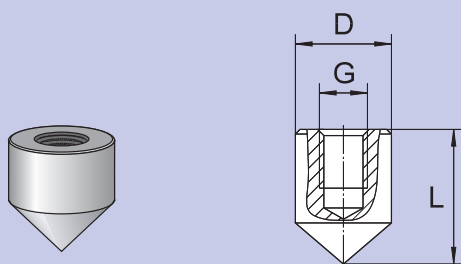
входит в комплект: накладка без винта

Инструкция по установке накладок FGH:

1. с наклонными на 15° накладными кулачками профрезировать посадочное место $\varnothing 14.3$ под накладку
2. просверлить $\varnothing 5.5$ как показано на рисунке
3. просверлить $\varnothing 10.5$ под головку винта



MGH, закаленная сталь



входит в комплект: закаленные центры без винтов

Зажимные центры для кулачков

- для внешнего и внутреннего зажима
- увеличение передачи вращающего момента при обдирке
- заднее крепление под болт
- простая подготовка посадочного места: только просверлить

| тип | MGH 6 | MGH 10 | MGH 12 |
|---------|--------|--------|--------|
| ид. No. | 081851 | 081852 | 081853 |
| D mm | 6 | 10 | 12 |
| L mm | 10 | 14 | 16 |
| G | M3 | M5 | M6 |