

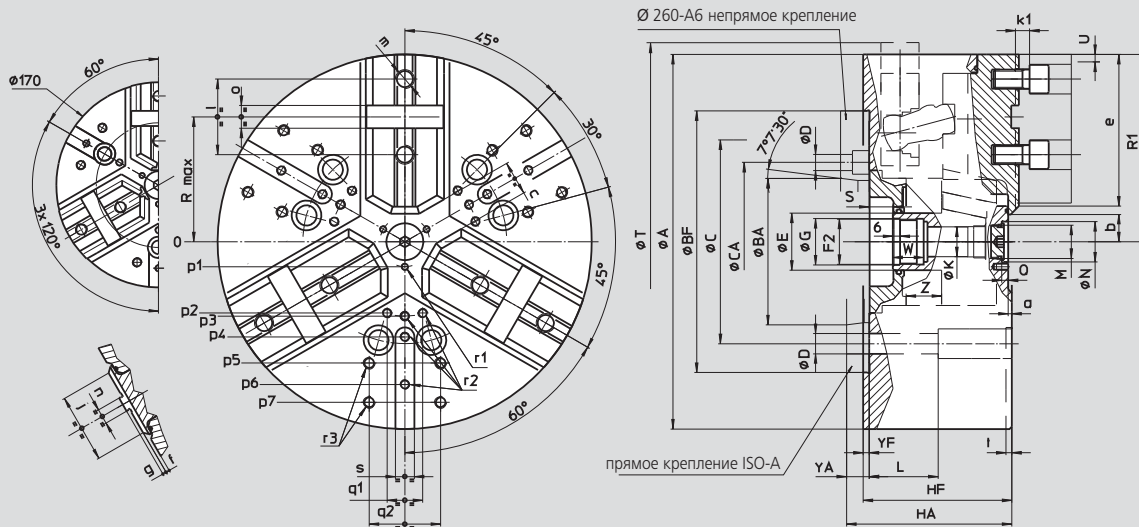
Прецизионные механизированные патроны

Ø 170 - 400 мм

- компенсация центробежной силы
- закрытый центр
- 3 кулачка
- proofline® патрон = герметичен - редкий ремонт

NT-C

газовое соединение



ВОЗМОЖНЫ ИЗМЕНЕНИЯ

SMW-AUTOBLOK тип			NT-C 170		NT-C 215		NT-C 260			NT-C 315		NT-C 400	
тип крепления			Z140	A5	Z170	A6	Z220	A6	A8	Z220	A8	Z300	A11
A	mm		172		216		262			315		390	
B/BA	H6	mm	140	82.563	170	106.375	220	106.375	139.719	220	139.719	300	196.869
C	mm		104.8		133.4		171.4			171.4		235	
CA	mm		-		-		-			-		-	
D	mm		11.5		13.5		17			17		21	
E	mm		32		42		48			48		75	
F2	mm		M24 x 2		M32 x 1.5		M38 x 1.5			M38 x 1.5		M60 x 1.5	
G	H8	mm	25		33		39			39		61	
H/HA	mm		92	102	104	116	118	137	132	125	139	149	164
K	mm		18.5		20		25			25		48	
L	mm		43		52		58			58		74	
M	mm		M22 x 1.5		M22 x 1.5		M28 x 1.5			M28 x 1.5		M52 x 1.5	
N	H9	mm	24		24		34			34		60	
Q	mm		5.5		5.5		5.5			5.5		9	
max.	R	mm	56		72		88			105		133.5	
патрон открыт	R1	mm	86.5		108		131			157.5		195	
max./min.	S	mm	20/3		19/-3		22/-2			20/-10		33/0	
патрон полн. закрыт	T	mm	175		220		-			-		-	
рад. ход кулачка	U	mm	3.6		4.6		5			6.3		7	
W	mm		22		26		26			26		38	
Y/YA	mm		5	15	5	17	5	24	19	5	19	6	21
max./min.	Z	mm	17/0		22/0		24/0			30/0		33/0	
a	mm		3		3		3			3		3	
min.	b	mm	8.5		12		14			16.5		31	
min.	c	mm	9		13		14			16		38	
e	mm		70		87		107			129		150	
f	mm		3		3		3			3		6	
g	mm		3		3		3			3		3	
j	mm		34		46		48			58		63	
k1	mm		10		11		12			12		14	
l	mm		38		44.4		54			63.5		76.2	
m	mm		M10		M12		M16			M16		M20	
n	mm		7.94		7.94		12.7			12.7		12.7	
o	mm		12.68		12.68		19.03			19.03		19.03	
p1	mm		16		16		21			21		37.5	
p2	mm		-		-		-			60		80	
p3	mm		38		49		55			62.5		83	
p4	mm		-		80		70			80		110	
p5	mm		65		80		102			102		140	
p6	mm		70		-		102			120		155	
p7	mm		-		-		-			135		170	
q1	mm		-		-		-			30		36	
q2	mm		36		45		60			60		80	
r1	mm		M5/7		M5/8		M6/10			M6/10		M6/12	
r2	mm		M6/14		M8/17		M8/17			M8/17		M10/19	
r3	mm		M8/17		M8/17		M10/19			M10/19		M12/22	
s	mm		16		16		16			16		20	
t	mm		5		5		5			5		5	