

Прецизионные механизированные патроны

Ø 260 - 400 мм

■ ДЛИННЫЙ ХОД

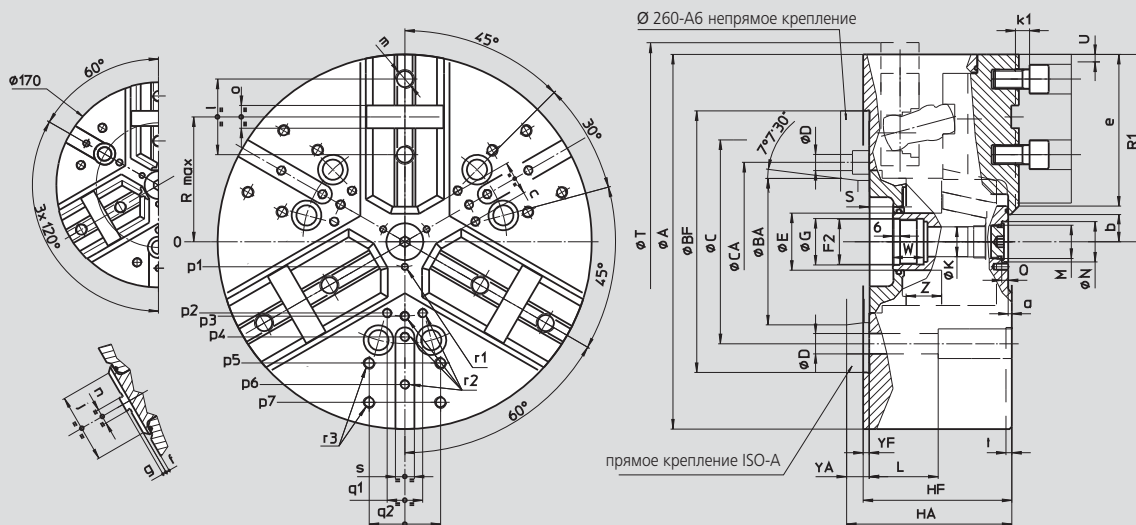
■ закрытый центр - 3 кулачка

■ proofline® патрон = герметичен - редкий ремонт

■ компенсация центробежной силы

NTL-C

длинный ход кулачка
газовое соединение



ВОЗМОЖНЫ ИЗМЕНЕНИЯ

SMW-AUTOBLOK тип			NTL-C 260			NTL-C 315		NTL-C 400	
тип крепления			Z220	A6	A8	Z220	A8	Z300	A11
A	mm			262		315		390	
B/B _A	H6	mm	220	106.375	139.719	220	139.719	300	196.869
C	mm		171.4	-	171.4		171.4		235
CA	mm		-	133.4	-	-	-	-	-
D	mm		17	13.5	17	17		21	
E	mm			48		48		75	
F ₂	mm			M38 x 1.5		M38 x 1.5		M60 x 1.5	
G	H8	mm		39		39		61	
H/H _A	mm		118	137	132	125	139	149	164
K	mm			25		25		48	
L	mm			58		58		74	
M	mm			M28 x 1.5		M28 x 1.5		M52 x 1.5	
N	H9	mm		34		34		60	
Q	mm			5.5		5.5		9	
R	mm			92.5		111		139	
патрон открыт	R ₁	mm		136		163.6		202	
max./min.	S	mm		22/-0.3		20/-7.3		33/3	
патрон полн. закрыт	T	mm		275		328		412	
рад. ход кулачка	U	mm		9		11		12	
	W	mm		26		26		38	
	Y _F /Y _A	mm	5	24	19	5	19	6	21
max./min.	Z	mm		22.3/0		27.3/0		30/0	
	a	mm		3		3		3	
min.	b	mm		10		12		26	
min.	c	mm		7.4		7.9		30	
	e	mm		110		134		154	
	f	mm		3		3		6	
	g	mm		3		3		3	
	j	mm		48		58		63	
	k ₁	mm		12		12		14	
	l	mm		54		63.5		76.2	
	m	mm		M16		M16		M20	
	n	mm		12.7		12.7		25.5	
	o	mm		19.03		19.03		19.03	
	p ₁	mm		21		21		37.5	
	p ₂	mm		-		60		80	
	p ₃	mm		55		62.5		83	
	p ₄	mm		70		80		110	
	p ₅	mm		102		102		140	
	p ₆	mm		102		120		155	
	p ₇	mm		-		135		170	
	q ₁	mm		-		30		36	
	q ₂	mm		60		60		80	
	r ₁	mm		M6/10		M6/10		M6/12	
	r ₂	mm		M8/17		M8/17		M10/19	
	r ₃	mm		M10/19		M10/19		M12/22	
	s	mm		16		16		20	
	t	mm		5		5		5	