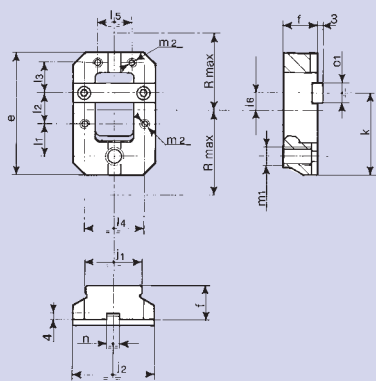
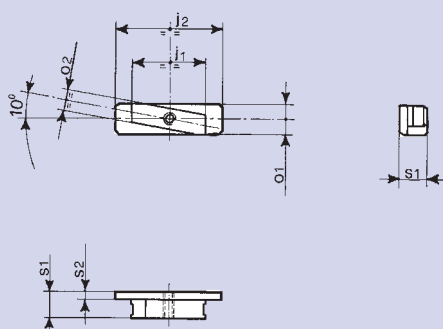


# Принадлежности для патронов AN-RM + BH-RM



палеты быстросменных кулачков для патронов AN-RM и BH-RM

диам.	ид. No.	e mm	f mm	j <sub>2</sub> mm	k mm	l <sub>1</sub> mm	l <sub>2</sub> mm	l <sub>3</sub> mm	l <sub>4</sub> mm	l <sub>5</sub> mm	l <sub>6</sub> mm	m <sub>1</sub> mm	m <sub>2</sub> mm	n (H7) mm	o <sub>1</sub> (H7) mm	R <sub>max</sub>
165	15701633	63	19	44	43	17	16	13	32	18	10	M10	M5	7.94	12.68	56
210	15702133	79	22	52	53	21	20	18	38	18	11	M12	M6	7.94	12.68	70
250	15702533	96	25	65	65	26	24	22	47	26	14	M16	M8	12.7	19.03	85
315	15703133	116	25	85	75	31	28	31	47	26	14	M16	M8	12.7	19.03	105
400	15704033	138	28	85	86	36	33	40	65	45	14	M20	M10	12.7	19.03	130

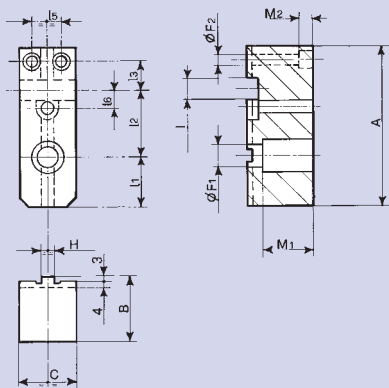


## поперечный клин

(для точного радиального регулирования накладных кулачков)

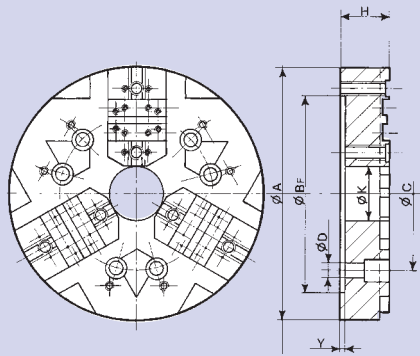
Каленые накладные кулачки могут быть изготовлены с выемкой под язычок под 10°. Поэтому можно использовать клин на палетах для быстрого точного центрирования обрабатываемого изделия. В этом случае можно отшлифовать зажимную поверхность накладных кулачков на отдельной пластине (см. ниже).

диам.	ид. No.	j <sub>1</sub> mm	j <sub>2</sub> mm	o <sub>1</sub> (h7) mm	o <sub>2</sub> (h7) mm	s <sub>1</sub> mm	s <sub>2</sub> mm
165	15711633	24	38	12.68	9	11	3
210	15712133	32	46	12.68	9	11	3
250-315	15712533	38	56	19.03	12	11	3
400	15714033	46	70	19.03	12	14.5	4.5



мягкие накладные кулачки для патронов AN-RM и BH-RM

диам.	ид. No.	A mm	B mm	C mm	F <sub>1</sub> mm	F <sub>2</sub> mm	H mm	I (H7) mm	M <sub>1</sub> mm	M <sub>2</sub> mm	l <sub>1</sub> mm	l <sub>2</sub> mm	l <sub>3</sub> mm	l <sub>5</sub> mm	l <sub>6</sub> mm
165	15771633	80	35	30	11	5.5	7.94	12.68	26	6	27	33	13	18	10
210	15772133	98	40	35	13.5	7	7.94	12.68	31	7	31	41	18	18	11
250	15772533	120	45	45	17	9	12.7	19.03	34	9	39	50	22	26	14
315	15773133	145	50	50	17	9	12.7	19.03	39	9	45	59	31	26	14
400	15774033	170	60	60	21	11	12.7	19.03	42	11	49	69	40	35	14



пластины с фиксированным зажимом для отдельного шлифования зажимных поверхностей каленых накладных кулачков к патронам AN-RM и BH-RM

диаметр	ид. No.	A mm	B <sub>f</sub> (H5) mm	C mm	D mm	H mm	K mm	Y mm
165	41771001	185	140	104.8	11.5	43	30	5
210	41771002	230	170	133.4	13.5	53	45	5
250	41771003	280	220	171.4	17	53	60	5
315	41771004	340	300	235	21	58	80	5
400	41771005	420	300	235	21	58	80	5

Внимание: при заказе, пожалуйста, указывайте идентификационный номер; возможны изменения.